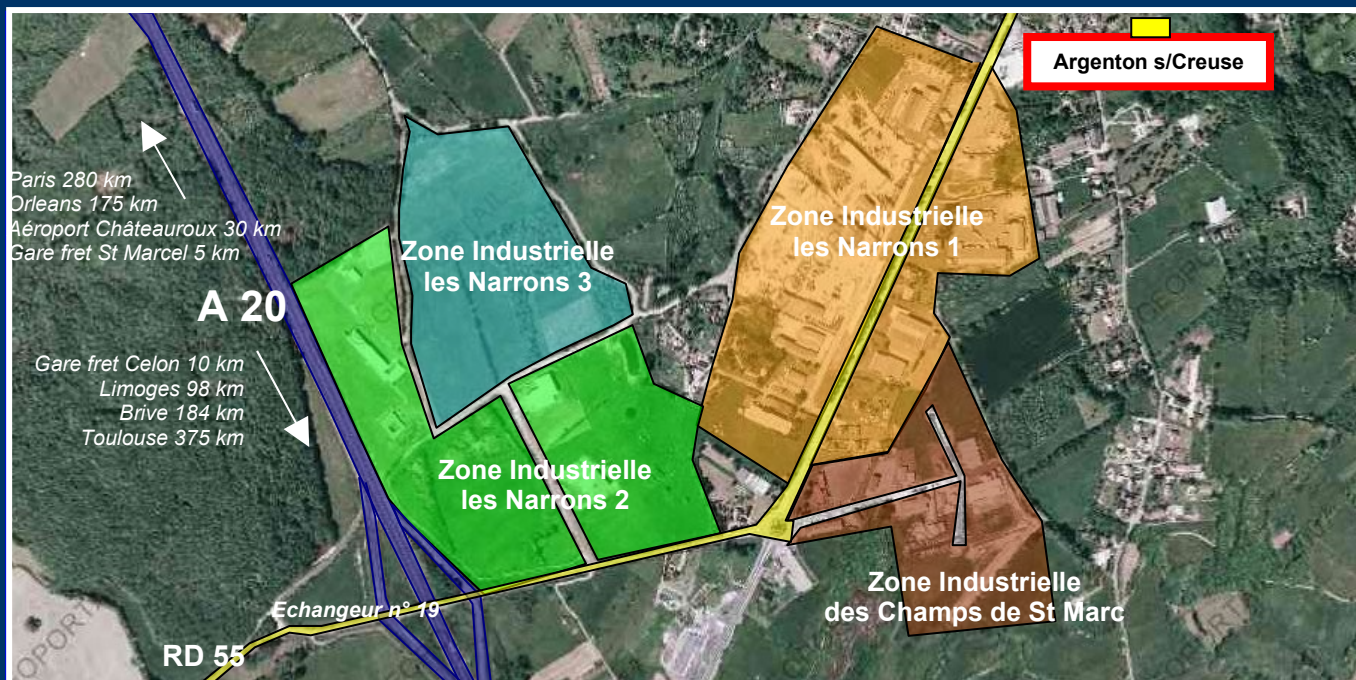


Zone Industrielle LES NARRONS 3

Communauté de Communes du Pays d'Argenton s/Creuse (36)



Devant l'attrait qu'a suscité l'aménagement de ses précédentes zones industrielles, aujourd'hui toutes complétées, la Communauté de Communes du Pays d'Argenton sur Creuse programme
l'aménagement de la Zone industrielle LES NARRONS 3
destinée à accueillir, dans les meilleures conditions, de nouveaux entrepreneurs.

Cette zone est livrable dans le courant du **second semestre 2008**,
Sa commercialisation dorénavant engagée.

120 000 m² divisibles
lots de 2 500 m² à 50 000 m²,
Accès type voiries lourdes
Connexions EDF, GDF, TELECOM, VEOLIA

PRIX DE VENTE :

15 € / m²

Principaux établissements présents:

SAS Michel KREMER, Sarl BARBOTIN, CIMAC,
Transports DESMAISONS, Ets ALLIGNET,
transports DESBARRES, GALLAUD SA,
Ambulances GONIN, LENZI SA,
Déménagements GUILLEMET ...

Proximités logistiques :

- Aéroport de Fret de Châteauroux : 0h20
- 2 gare de fret ferroviaire : 0h05
- 1 plate-forme logistique rail/route : 0h05

- Paris : 2h30
- Toulouse : 3h30
- Orléans : 1h30
- Châteauroux : 0h15
- Limoges : 0h45
- Brive : 1h30
- Poitiers : 2h00

Accès direct sur l'A20, gratuite de Vierzon à Brive

Contacts :



Communauté de Communes du Pays d'Argenton sur Creuse

M. David PERRIER – Chargé de la promotion Economique
BP 119 – 8, rue du Gaz – 36 200 ARGENTON SUR CREUSE

Tél : 02 54 01 09 00

Fax : 02 54 01 09 08

david.perrier@cc-argenton.fr

Toute l'info économique du Pays d'Argenton sur Creuse, et plus encore :

<http://www.cc-argenton.fr>

Le Pays d'Argenton s/Creuse (36)

Le Pays d'Argenton sur Creuse regroupe 15 700 habitants et 13 communes autour d'une **agglomération de 8000 habitants**.

Argenton est le centre de vie et le pôle économique du Sud de la région Centre, **situé à mi-chemin entre Paris et Toulouse et Orléans / Brive.**

Argenton vous offre tous les avantages de la ville, sans ses inconvénients, et tous les attraits d'une ville à la campagne !

Tous services et commerces :

Plus de 500 entreprises, artisans et commerces sur l'agglomération :

3 supermarchés et 1 discount alimentaire,
Boulangeries, pâtisseries, boucheries, charcuteries, traiteurs,
Habilllements adultes, enfants, professionnels, chaussures
Bars, hôtels, restaurants
Toutes les banques représentées
Toutes les assurances
Bureaux de poste et centre de tri postal
Immobilier, décoration intérieure, ameublement, fleuristes
Notaires, avocats,
médecins, podologues, dentistes, Kinésithérapeutes,
Menuisiers bois et aluminium, peintres, maçons, électriciens,
chauffagistes, plombiers, verriers
Mécaniques automobiles, concessionnaires toutes marques,
stations carburants et GPL,
Tous les loisirs,
Maison de l'emploi (ANPE), Agences d'intérim,
Crèche-Halte-Garderie.

Sports :

Associations de Plongée sous marine, Football, Rugby, Natation, Musculation, Athlétisme, Danse, Volley-ball, Basket-ball, Handball, Tir à l'arc, Tennis, Tennis de table, Pétanque, Boule lyonnaise, Badminton, Randonnée, Sports de combats, Cyclisme, ...

Des équipements sportifs de grande qualité avec un Centre Aqua-récréatif couvert avec bassin de natation, un complexe sportif avec stades, piste d'athlétisme, 3 gymnases, 1 dojo, 3 tennis couverts et 3 à ciel ouverts, etc.

Des universités proches :

Toutes filières à **Limoges** à 45 minutes en voiture, liaison ferroviaire directe
IUT et BTS à **Châteauroux** à 20 minutes en voiture et liaison ferroviaire directe, lignes de bus
Nombreuses filières à **Poitiers** ou **Orléans** à 90 minutes en voiture.

Des structures d'enseignement

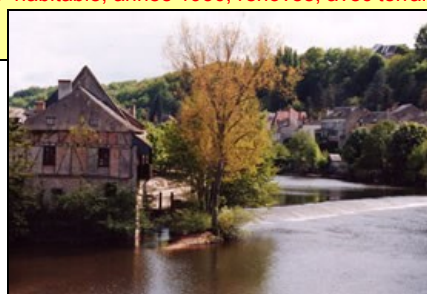
Plusieurs écoles maternelles
Plusieurs écoles primaires
Un lycée d'enseignement général (toutes filières)
Un lycée professionnel (nombreuses filières)

Un habitat accessible :

Par sa politique de développement, le Pays d'Argenton vous permet de trouver l'habitat qui vous convient :

Un offre de **terrains viabilisés** avec différents niveaux de qualités (bord de creuse, coteaux avec vue, campagne)
Une offre d'**immobilier ancien** diversifié (fermettes, immeubles de ville, maisons individuelles des années 30, etc.)
- Une offre de **logements sociaux** (du collectif à l'individuel jusqu'à l'immobilier en accession)

Exemple : une habitation individuelle de 180 m² habitable, année 1930, rénovée, avec terrain de 2500 m² peut se négocier à 200 000 €.



Culture :

Musée de l'élégance masculine (Musée de France),
Musée d'Argentomagus (Musée de France),
L'Avant Scène (Salle de spectacle),
La Maison des arts (Expositions d'Art),
L'Eden Palace (cinéma),
Une école de musique,
Un réseau de bibliothèque de prêt,
De nombreuses associations culturelles
(Photo, peinture, sculpture, musique, chant).